

Lenkrad ausbauen.

Servus Forum,

vom Weihnachtsmann gab es ein neu bezogenes Lenkrad. Da es einen Airbag hat, ist das Austauschen des Lenkrads nur vom ausgebildeten Fachmann durchzuführen!
Ich habe zugesehen und ein paar Bilder gemacht ☺

Fast Ausgangszustand:



Als erstes die Batterie abklemmen und mindestens 30 Minuten warten.

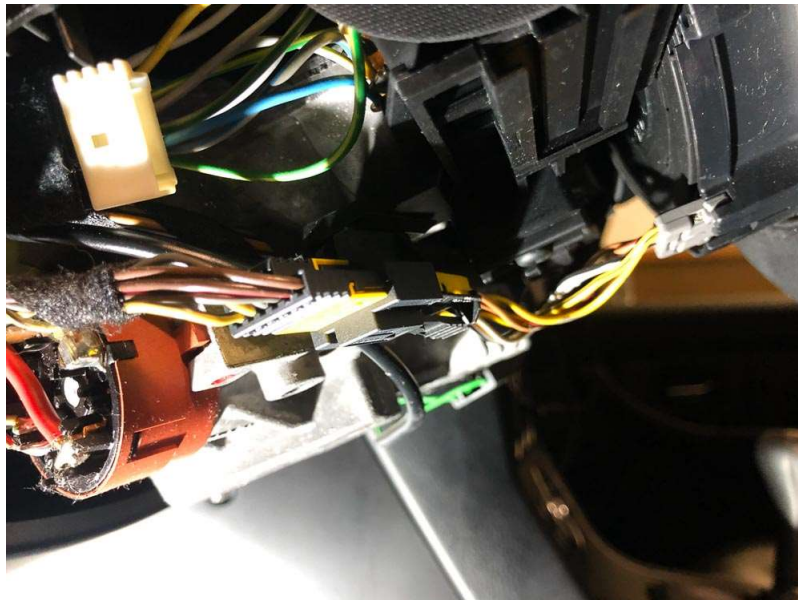
Die untere Verkleidung der Lenksäule abbauen. Dazu mit einem Kreuzschraubendreher die Schraube rausdrehen und die kleine Kunststoffaufnahme rausziehen:



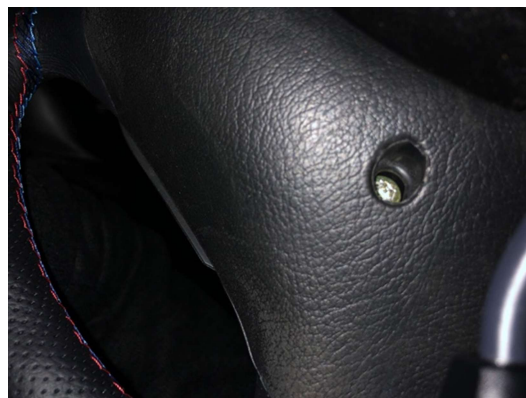
Die Verkleidung ist nach dem Entfernen der Schraube nur noch geklippt.



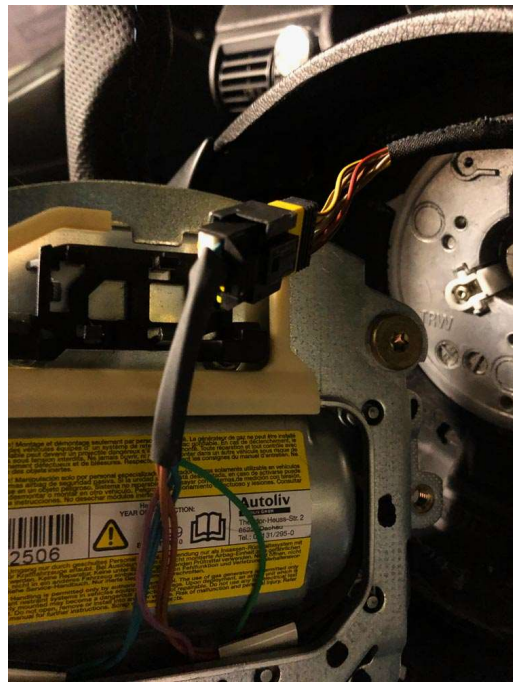
Den Stecker, der von dem Schleifring kommt, von der Schiene ziehen und Stecker und Buchse lösen:



Von der hinteren Seite des Lenkrads die zwei Innentorx lösen. Ich glaube, es war ein T30. Bei der ersten Schraube merkt man schon, dass der Airbag sich löst.



Auch hier den Stecker mit Buchse aus der Klemme nehmen und lösen. Danach den Airbag entnehmen und mit der schwarzen Lederseite nach oben gut weglegen:



Die Schraube in der Mitte aus der Lenksäule entfernen. Dafür eine 16er Nuss nehmen und das Lenkrad **nicht** mit dem Lenkradschloss fixieren. Würde wohl sonst Schaden nehmen.
Für den späteren Zusammenbau: Laut Internet-Recherche wird sie mit mindestens 63 Newtonmeter angezogen.



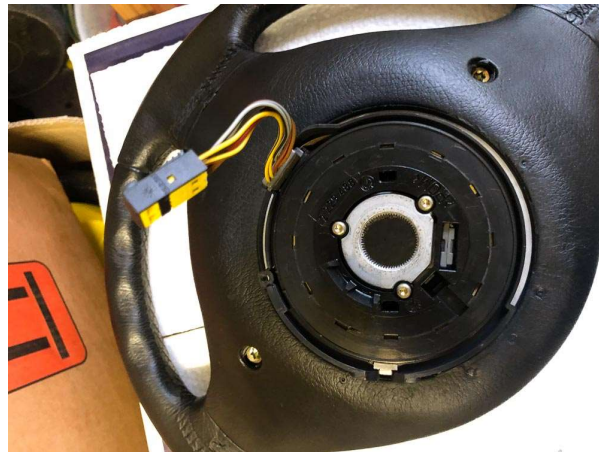
Bevor das Lenkrad abgezogen wird, sollte es in Mittelstellung gedreht, so dass die Räder geradestehen und die Lage von Lenkrad zu Lenksäule mit einem Filzstift markiert werden.

Dann abziehen... und ab ist es.

Nun noch den Schleifring abbauen. Dazu die kleine Schraube mit dem weißen Plastikklipp abschrauben.



Danach das Lenkrad umdrehen und die drei kleinen Schrauben am Schleifring entfernen.



Als letztes noch die linke und rechte kleine Plastikverkleidung abziehen. Sie ist nur in vier Löcher geklemmt.

Als Tipp: Für den späteren Einbau, kann man die vier Pfosten mit ein wenig Kontaktspray einsprühen, dann fluppt es besser ☺





Das Einbauen geht in umgekehrter Reihenfolge...

Viel Glück und Toitoitoi !

LG Michael

Für entstandene Schäden übernehme ich keine Haftung!

Die Arbeiten am und im Wagen erfolgen ausschließlich auf eigene Gefahr. Unsachgemäß ausgeführte Arbeiten können sich an sicherheitsrelevanten Baugruppen negativ auf die Sicherheit des PKW und damit für die Sicherheit der Insassen auswirken. Unsachgemäß ausgeführte Arbeiten an der Elektrik/Elektronik können zu weiterführenden Problemen und daraus resultierenden Fehlfunktionen führen.